



QSIGHT三重四极杆
液质联用仪
完美诠释时间价值



QSight 三重四极杆液质联用仪



您分析工作的
最佳伙伴



最佳的LC/MS/MS系统， 超越您的期望

食品

在食品安全领域，QSight三重四极杆液质联用仪主要用于食品中农药残留、兽药残留、真菌毒素、食品过敏源以及食品营养成分的分析。随着美国食品药品监督管理局（FDA）颁布了《食品安全现代化法案》，中国食品药品监督管理局（CFDA）和欧洲食品安全管理局（EFSA）也相应执行更严格的法规，采用QSight三重四极杆液质联用仪系统，轻松应对越来越严的食品安全法规要求。

工业

工业品检测领域，需要更高性能和稳定性的质谱仪对产品进行测试分析，例如：高分子材料测试和个人护理品分析等。我们为您提供具有StayClean™自清洁功能的QSight三重四极杆液质联用仪，并与功能强大的超高效液相色谱仪联用，作为工业领域液质应用的最佳配置。

环境

LC/MS/MS在环境监测领域应用十分广泛，QSight三重四极杆液质联用仪与超高效液相色谱系统联用，为您提供最理想的解决方案，从容应对极为复杂的基质样品，如土壤和沉积物。

您如何赢得额外的 35天做样时间？

食品、环境以及工业等行业的发展日新月异，您的实验室也须与时俱进。为了维护公共利益，政府监管部门制定了一系列严格的法律法规，对检测机构的监管更为严格。同时，实验室还将面临着严峻的挑战：如有限的技术人员和设备资源、检测样品呈多样化复杂化等等。为了完成检测任务，需要耗费更多时间。

QSight™三重四极杆液质联用系统，专为您的实验室而设计。

更高的生产效率，更高的样品通量

QSight三重四极杆液质联用仪具有自清洁功能的专利设计，减少对日常维护的需求。与其他质谱产品相比，可获得更多的仪器运行时间（35天/年）。采用双离子源的设计，避免了多路联用方法开发的复杂性，拥有更短的样品运行时间，从而提高了生产效率。同时，利用真空压力差产生层流传输离子，具有更好的灵敏度和系统稳定性，另外样品制备简单，可以获得更高的重现性。

QSight三重四极杆液质联用仪易学易用。软件简化了整个质谱仪工作流程，如方法开发、数据处理以及报告打印等操作。同时仪器间方法转移非常简单方便，不需重新优化质谱仪参数。

QSight三重四极杆液质联用仪：
为您赢得更多时间的质谱仪。

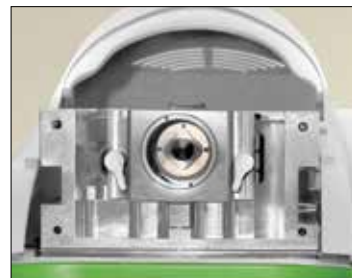


创新之作 与众不同

QSight™三重四极杆液质联用仪系统，集高灵敏度，高选择性，高通量及耐用性等优异性能于一体，结构紧凑，操作简单。在食品安全、环境监测以及工业研究和分析等领域，为您提供最佳的解决方案。

超高灵敏度，超高样品通量

独特的StayClean™自清洁功能采用加热诱导脱溶剂专利技术（HSID™），结合正交的质谱采样接口技术，大大增加质谱仪的正常运行时间。此外，溶剂化带电离子在高温气流中进一步去溶剂化，降低化学背景噪声的同时提高了信噪比。



层流离子传输技术

离子穿过HSID质谱接口，经层流离子传输通道，进入质量分析器。整个离子传输过程由气流传导，无需轴向电场。因此离子传输系统不受电场波动影响，能始终保持优异的性能，无需频繁的仪器调谐和维护，显著提高质谱仪的工作效率。



双离子源设计优于单离子源质谱

QSight™三重四极杆液质联用系统的双离子源由两个完全独立的离子源组成。离子源模式可采用ESI或者APCI离子源，或者任意双源组合如ESI/ESI，ESI/APCI和APCI/APCI等模式，同时在双源模式下可以进行极性切换采集。与单离子源的质谱仪相比，QSight™三重四极杆液质联用仪的双离子源设计可在一次进样中进行多种电离方式快速切换，获得更多质谱数据。



超快速正负离子模式切换

QSight系统的UniField Detector™检测器在进行正离子模式检测时，正离子先打在高能打拿极上，释放出电子到脉冲计数检测器，在负离子模式检测时，负离子可直接打到脉冲计数检测器。因此无需进行高电压切换即可进行正负离子切换模式检测。极性转换仅需数微秒，正负模式同时检测，可显著提高质谱仪工作效率。



内外兼修，QSight 三重四极杆液质联用仪是您的最佳选择！

双源系统 两个独立的离子源提供真正复合离子源的灵活性

自清洁离子源 自清洁的专利设计提供高灵敏度的同时保证仪器长期运行

质量分析器 高精度的四极杆质量分析器提供高稳定性和高准确度的质量分析精度

统一场检测器 专利技术无需高电压切换即可正负离子模式采集

HSID质谱接口技术 适用于任意液相流速，为日常分析提供更低的背景噪音和更可靠的数据结果。

层流离子传输 高效的无电场离子传输技术

碰撞池 快速高效的碰撞池设计，最短的扫描周期，同时保证零交叉污染

模块化 便于维护的模块化设计，即插即用

结构紧凑，立式设计 节省空间，仪器尺寸仅为50cm x 50cm x 110cm，无需昂贵的实验台

PERKINELMER PATENTS	US	CA	UK
MASS SPECTROMETER INTERFACE	7,091,477 7,405,398 8,546,750 8,946,622	2,470,452*	
MASS SPECTROMETER ION GUIDE PROVIDING AXIAL FIELD, AND METHOD	7,868,289		
METHOD AND APPARATUS FOR DETECTING POSITIVELY CHARGED AND NEGATIVELY CHARGED IONIZED PARTICLES	7,728,292		
MULTI-PRESSURE STAGE MASS SPECTROMETER AND METHODS	9,343,280		2466156 2489623

*Pending application

我们为您提供 简单易用的软件系统



全新的Simplicity 3Q™软件，使质谱仪变得简单易用。软件采用模块化设计，简单清晰，并以向导方式来引导您轻松完成工作，包括从方法开发、数据处理到出具报告。

Simplicity 3Q数据采集模块

Simplicity 3Q Acquire™数据采集模块实现最大程度的自动化，使方法建立和批量数据采集变得更为简单。可实时采集上千对MRM离子对，在线查看多个离子通道在线数据。对于批量采集的数据，软件也提供了包括浓度列表在内的样品信息编辑器。

Simplicity 3Q数据处理模块

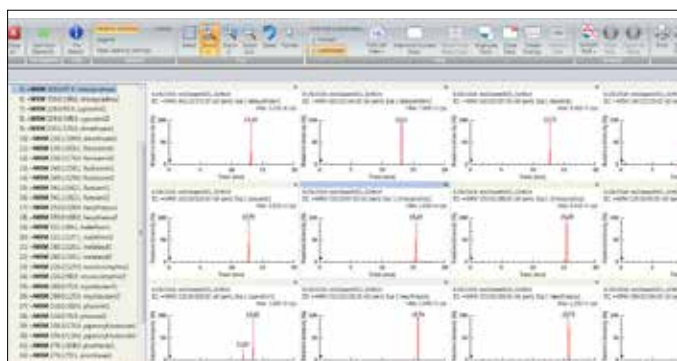
Simplicity 3Q Quant™数据处理软件用于数据处理和报告打印。可快速从已采集数据文件中载入数据，轻松应对高通量的样品分析。此外，在浏览结果时软件的RapidView Heads-up Display™快速浏览显示功能可以让您快速发现异常的数据结果。

Simplicity 3Q数据浏览模块

Simplicity 3QView™软件提供灵活的数据查看功能，包括多窗口查看，谱图叠加以及信噪比计算等。此外还可以提供总离子流图（TICs）和提取离子流图（XICs）进行数据的分析和评估。

Simplicity 3Q故障诊断模块

Simplicity 3Q Service™故障诊断软件采用先进的AdvIO™ Electronics技术查看仪器参数设定值和实际值，快速诊断并排查硬件故障。该软件诊断准确，结合及时高效的维修服务，无需二次报修，减少停机时间。



多通道MRMs同步查看



界面直观，实时查看，方便排查仪器故障

超高效液相系统带来前所未有的卓越性能

我们为您提供业界最灵活的QSight三重四极杆质谱仪，与QSight LX50 超高效液相系统联用，满足您所需要的灵敏度和特殊应用，如农药残留和营养成分分析等。其耐用的设计和自动清洗进样避免残留的优势是食品和环境领域应用分析的最佳选择。

本系统具备了三个关键技术，从而帮助您优化工作流程，并显著提高工作效率：

- **高精度自动进样器模块** 采用最先进的流体技术设计，以及精准的温度控制和均匀冷却的方式，从而使样品不会发生降解或沉淀，实现优越的样品稳定性。采用先进流路设计的自动进样器在进样时具有优异的重复性，避免了样品残留和交叉污染，确保您得到可靠的分析结果并且延长了色谱柱寿命。
- **溶剂输送泵模块** 具有自动化灌注设计的溶剂输送模块使用坚固的线性驱动器，实现了超精密的液相梯度并耐受高达18000psi以上的系统压力。每个泵头各自单独驱动和控制，可以得到更为精准的流量控制并降低脉冲。该系统采用全新的自动化灌注设计使灌注在几分钟内就自动完成-使您可以节省时间处理其它重要工作。
- **柱温箱模块** 柱温箱模块为色谱柱和流动相提供精确和恒定的温度，从而保证了保留时间的重复性。柱温箱模块也是提高选择性、改善峰形和减少分析时间的重要模块。并且在高柱温下运行能显著地降低色谱柱的背压，这样可以使使用更高的流速在更窄柱径和更小颗粒的色谱柱上运行。



质谱产品线新成员

QSight LC/MS/MS三重四极杆液质联用仪是质谱产品线中的新成员。整条质谱产品线涵盖了众多质谱产品，如具有卓越性能的ICPMS以及便携式气质联用仪。



NEXION 2000 ICP-MS

NexION® 2000 ICP-MS轻松应对任何复杂样品基质，任何干扰因素，以及任何纳米颗粒尺寸。



CLARUS SQ 8 气相色谱质谱仪

通过减低背景噪音，最大限度提高信号，Clarus® SQ8 GC/MS为您提供最佳的灵敏度和动态范围，EI与CI离子源之间切换简单快速，无需重新配置。



TORION T-9 便携式气相色谱质谱仪

Torion® T-9用于现场快速检测，无需样品运输，无需样品前处理，无需样品包装。与传统的实验室相比，检测速度提高70倍。

一站式服务 想您所想



OneSource
Laboratory Services

完善的配件耗材和应用服务体系

无论您是进行常规的原材料分析确认或最苛刻的应用，我们的首要任务是帮助您提高效率，控制成本，优化分析。我们拥有原子光谱、材料表征和色谱质谱全部产品线的耗材和配件，结合我们全面的解决方案，确保您在仪器的使用过程中及时的获得准确，可重复的分析结果。

高效的前处理可以事半功倍

QuEChERS作为样品前处理的最佳选择，省去了繁琐的液液萃取过程，从而显著提高工作效率和准确度。PerkinElmer QuEChERS萃取净化试剂盒使前处理变得更简单和准确，而且每个试剂盒内都附有质量证书，以确保高质量的提取效果。

为您的科学事业助力

OneSource®实验室服务作为业内最好的服务，可以协助您管理维护实验室内众多厂家的仪器。我们拥有数以千计的经过认证的现场工程师，他们熟悉您所使用的全部仪器与技术。目前在全球120多个国家和地区，已有超过400,000台多家厂商的仪器在接受我们的专业的维护。

我们的服务不仅包括仪器服务和维修，还包括分析方法咨询服务，设备采购及报废，实验室智能解决方案，资质验证，实验室整体搬迁等等。我们深刻的理解您的所有需求，我们的服务可以让您的科学家更专注于实验，让您的业务更快速的增长。

如需了解更多QSight LC/MS/MS三重四极杆液质联用仪的信息，请登陆
www.perkinelmer.com/QSight

珀金埃尔默企业管理（上海）有限公司

中国技术中心

上海总公司

地址：上海张江高科技园区
张衡路1670号
电话：021-60645888
传真：021-60645999 邮编：201203

北京分公司

地址：北京朝阳区酒仙桥路14号
兆维工业园甲2号楼1楼东
电话：010-84348999
传真：010-84348988 邮编：100015

成都分公司

地址：成都市高新西区西芯大道5号
汇都总部园6栋3楼
电话：028-87857220
传真：028-87857221 邮编：611730

中文网址：www.perkinelmer.com.cn

武汉分公司

地址：武汉武昌临江大道96号
武汉万达中心1808室
电话：027-88913055
传真：027-88913380 邮编：430062

广州分公司

地址：广州市荔湾区芳村大道白鹅潭
下市直街1号信义会馆12号
电话：020-37891888
传真：020-37891899
邮编：510370

新疆分公司

地址：乌鲁木齐市经济开发区玄武湖路
555号万达中心1808室
电话：0991-372 8650
传真：0991-372 8650 邮编：830000

客户服务电话：800 820 5046 400 820 5046

沈阳分公司

地址：沈阳市沈河区青年大街167号
北方国际传媒中心2803-2805室
电话：024-22566158
传真：024-22566153 邮编：110014

南京分公司

地址：南京市鼓楼区中山北路2号
紫峰大厦17楼1701室
电话：025-51875680
传真：025-51875689 邮编：210008

昆明分公司

地址：云南省昆明市五华区三市街
柏联广场6号写字楼12层1203室
电话：0871-65878921
传真：0871-65878579 邮编：650021

西安分公司

地址：陕西省西安市雁塔区二环南路西段
64号西安凯德广场11层1101-10室
电话：029-81292671 87204855
传真：029-81292126 邮编：710065

青岛分公司

地址：山东青岛市市南区燕儿岛路10号
凯悦中心青岛农业科技大厦1504室
电话：0532-66986008
传真：0532-66986009 邮编：266071



要获取我们位于全球的各个办公室的完整列表，请访问 <http://www.perkinelmer.com.cn/AboutUs/ContactUs/ContactUs/>

版权所有 ©2013, PerkinElmer, Inc. 保留所有权利。PerkinElmer® 是 PerkinElmer, Inc. 的注册商标。其它所有商标均为其各自持有者或所有者的财产。

本资料中的信息、说明和技术指标如有变更，恕不另行通知。



欲了解更多信息，
请扫描二维码关注我们的
微信公众号